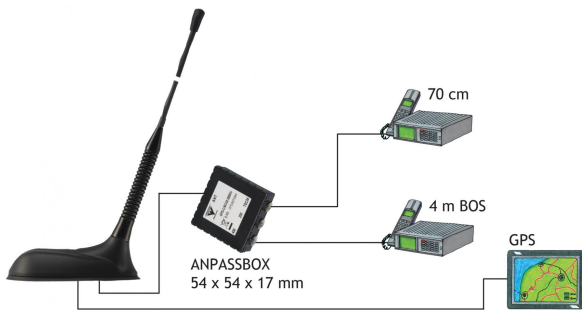


GPS-C 4/TETRA-S BBMU/...

Kolineare Autofunkantenne für die 4 m und TETRA Bänder

BESCHREIBUNG

- Doppelfrequenz-Autofunkantenne für 4m und 70 cm.
- GPS-Antenne für Festinstallationen.
- Auf dem GPS-Combi Fuß montierter externer Antennenstrahler.
- Vollständige hemisphärische Abdeckung.
- Eingebauter, rauscharmer Hochleistungsverstärker.
- Zirkular rechtsdrehende Polarisation (RHCP).
- 5 V Versorgungsspannung (3 V bzw. 12 V auf Anfrage verfügbar).
- DC Versorgung durch den HF-Anschluss.
- Polyethylenummantelter, flexibler Strahler.
- Einfach entfernbarer Strahler (für z.B. Waschstraßen).



BESTELLHINWEISE

TYP	PRODUKT NR.	DACHSTÄRKE
GPS-C 4/TETRA-S BBMU/...	132000139	Max. 2.0 mm
GPS-C 4/TETRA-S BBMU/7mm	132000129	3.5 - 7.5 mm

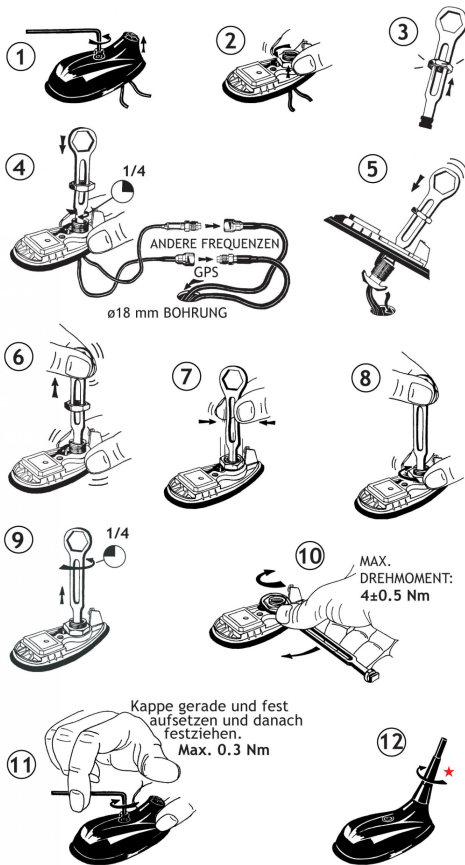
SPEZIFIKATION DES STRAHLERS

ELEKTRISCH	
MODELL	GPS-C 4/TETRA-S BBMU/...
ANTENNENTYP	Kolineare, mobile Stabantenne
FREQUENZ	4 m: 74.2 - 87.5 MHz 70 cm: 380 - 400 MHz
SWR	74.2 - 77.7 und 84 - 87.5 MHz: ≤ 2.5 380 - 400 MHz: ≤ 2.0
IMPEDANZ	Nom. 50 Ω
POLARISATION	Vertikal
GEWINN	4 m: ca. -3 dB 70 cm: ca. 1 dB (gemäß EIA RS-329-1)
MAX. LEISTUNG	15 W
MECHANISCH	
MATERIAL	Strahler: Glasfibrstab mit Kupferwicklung, Polyethylen-ummantelt, Messing, schwarz verchromt Feder: Edelstahl, schwarz verchromt
FARBE	Schwarz
GESAMTLÄNGE	670 mm
GEWICHT	60 g
MONTAGE	Auf dem GPS-Combi Fuß

SPEZIFIKATION FÜR DEN GPS-COMBI FUß

ELEKTRISCH GENERELLE SPEZIFIKATION	
MODELL	GPS-COMBI FUß
ANTENNENTYP	Aktive Patchantenne
FREQUENZ	1575 MHz
IMPEDANZ	Nom. 50 Ω
IMPEDANZ	Zirkular rechtsdrehend
ABDECKUNG	Hemisphärisch
GEWINN	28 dBic in Axialrichtung (typ.)
KREUZPOLARISATIONSDÄMPFUNG	> 10 dB (typ.)
SELEKTIVITÄT	> 45 dB Absenkung bei ± 45 MHz
EINGEBAUTER VERSTÄRKER	
GEWINN	> 30 dB (typ.)
RAUSCHMAß	< 1 dB (typ.)
P ₁ dB	ca. +7 dBm
SWR (Ausgang)	≤ 2.0
VERSORGUNGS SPANNUNG	5 ± 0.5 VDC (3 V bzw. 12 V auf Anfrage erhältlich)
STROMVERBRAUCH	ca. 25 mA
MECHANISCH (NUR FÜR GPS)	
MATERIAL	Cu-nite Messing, Edelstahl Verstärkter Thermo-Kunststoff
ANTENNENFARBE	Schwarz
TEMP. BEREICH	-35° C → +75° C
ANSCHLUSS	FME (male für GPS) + FME (female für Mobilantenne)
EMPFOHLENES INSTALL. DREHMOMENT	4 ± 0.5 Nm
ABMESSUNGEN (H x L)	ca. 30 x 89 mm
DACHSTÄRKE	Max. 2.0 oder 3.5 - 7.5 mm
GEWICHT	ca. 114 g
MONTAGE	18 mm ø Bohrung (Bei 2.5 mm Dachstärke sollte die Bohrung 18.5 mm ø betragen). Bei 3.5 bis 7.5 mm Dachstärke sollte die Bohrung 19 mm ø betragen Montagewerkzeug liegt bei.

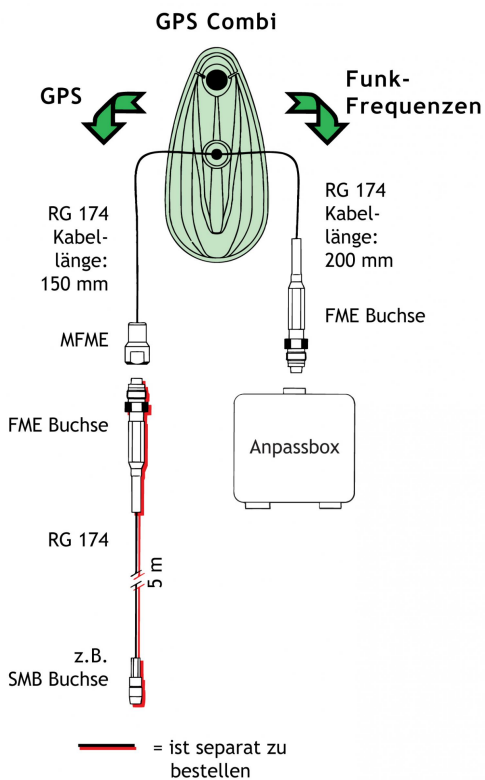
MONTAGEANLEITUNG



★ Den Antennenstrahler vor der Fahrzeugwäsche abschrauben.

Verwenden Sie KEINE zusätzlichen Dichtungsmittel zur Montage.

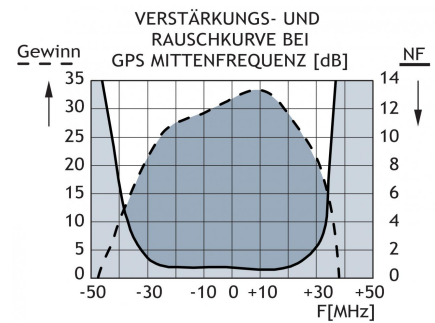
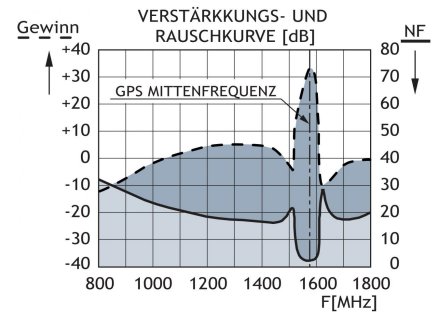
KABELMONTAGE



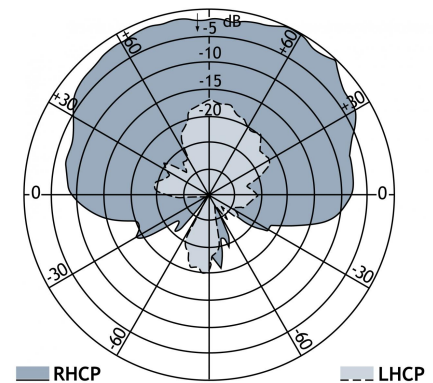
Hinweis:

Das Kabel zwischen GPS-C Fuß und BBMU Box darf nicht verlängert werden.

TYPISCHER KURVENVERLAUF



VERTIKALES STRAHLUNGSDIAGRAMM



PROCOM A/S behält sich das Recht vor,
Änderungen ohne vorherige Ankündigung vorzunehmen.
25/10/11