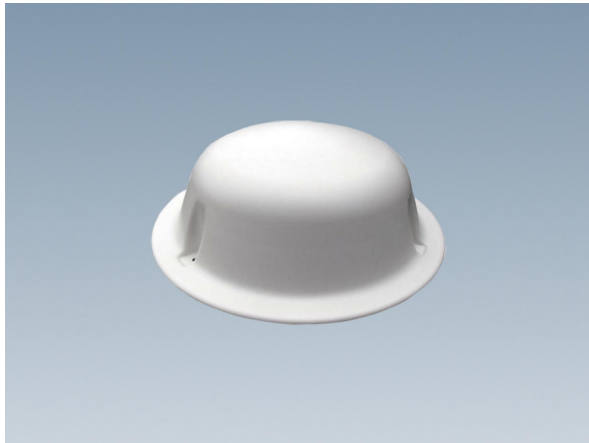


LPO TETRA/380-470

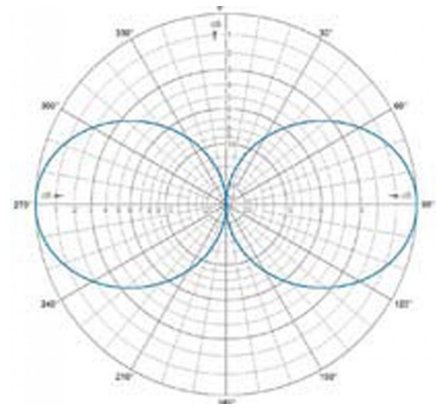
Linear polarisierte Innenantenne zur Deckenmontage

BESCHREIBUNG

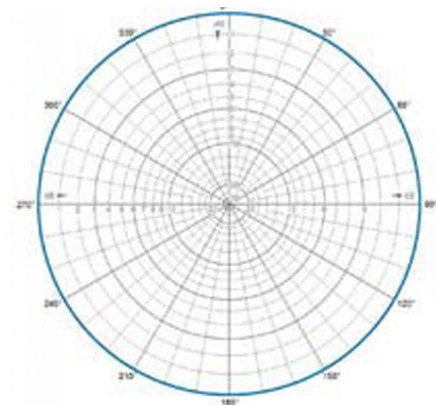
- Flachantenne für das 380 - 470 MHz Band.
- Die LPO TETRA/380-470 ist eine vertikal polarisierte Antenne für Inhouse-Anwendung.
- Speziell konstituiert für geschlossene Räume.
- Umfasst 90 MHz Bandbreite mit einer Abstrahlung von 1 dBi.
- Die Antenne ist mit einer diskreten Abdeckung geschützt.



TYPISCHES ABSTRAHLDIAGRAMM (Vertikal)



TYPISCHES ABSTRAHLDIAGRAMM (Horizontal)



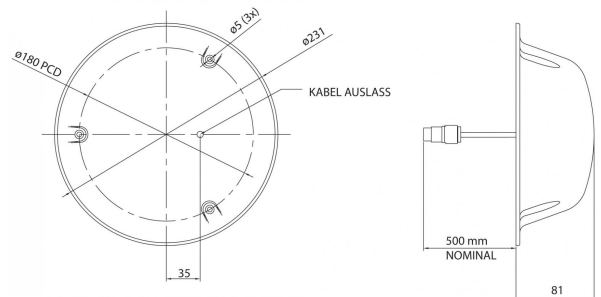
BESTELLHINWEISE

TYP	FREQUENZ	PRODUKT NR.
LPO TETRA/380-470	380 - 470 MHz	123005007

SPEZIFIKATION

ELEKTRISCH	
MODELL	LPO TETRA/380-470
ANTENNENTYP	Vertikal polarisierte Flachantenne
FREQUENZ	380 - 470 MHz
IMPEDANZ	Nom. 50 Ω
POLARISATION	Linear (Vertikal polarisiert)
GEWINN	1 dBi
BANDBREITE	≥ 90 MHz
ÖFFNUNGSWINKEL	Vertikal 80° Horizontal 360°
SWR	≤ 2
MAX. LEISTUNG	50 Watt
IM3	< -120dBc (2 x 37 dBm)
MECHANISCH	
ANSCHLUSS	500mm / RG303-Kabel; N-Buchse
RADOME	ABS Weiß, Feuerhemmend
MATERIAL	Element: FR 4 Leiterplatte
GRÖÖE (D x H)	ø231 mm x 81 mm
GEWICHT	ca. 0,4 kg
MONTAGE	Mit 3 Schrauben kreisförmig (180 mm Durchmesser)
IP-SCHUTZKLASSE	IP65

ABMESSUNGEN



PROCOM A/S behält sich das Recht vor, Änderungen ohne vorherige Ankündigung vorzunehmen.
09/10/15