

CXL 175-400C

Breitbandige Feststationsantenne mit 0 dBd
Gewinn für 175–400 MHz

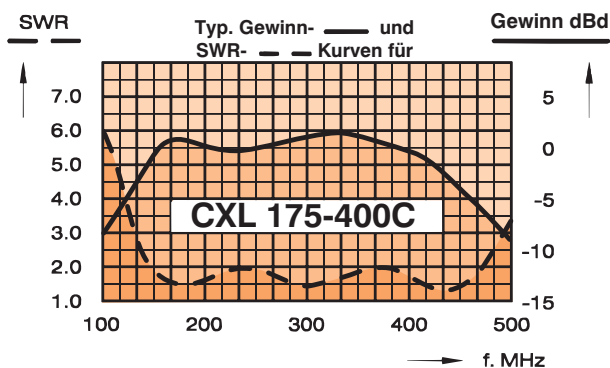
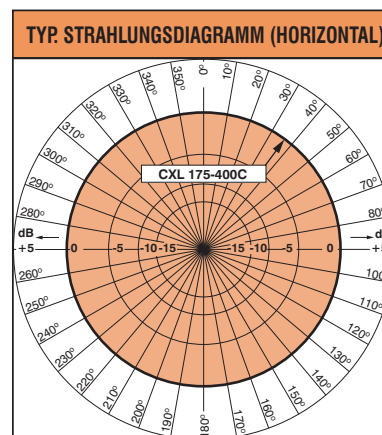
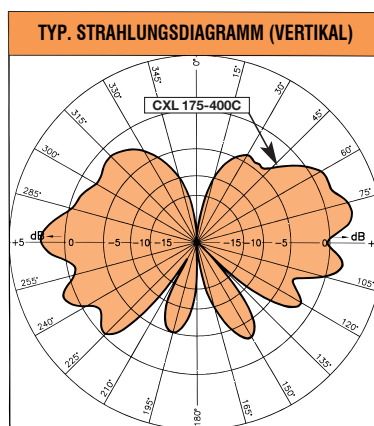


BESCHREIBUNG:

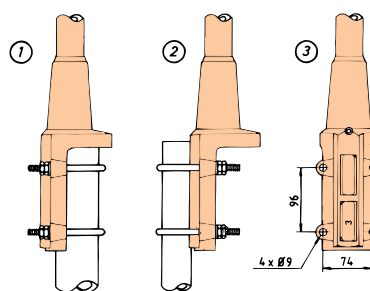
- ★ CXL 175-400C ist eine rundstrahlende Feststationsantenne mit 0 dBd Gewinn.
- ★ Die Antenne ist extrem breitbandig und umfasst den gesamten Bereich von: 175–400 MHz.
- ★ CXL 175-400C ist zur Montage an Mastrohren mit 27 - 65 mm Außendurchmesser geeignet.
- ★ Durch die Bauweise des Mastfußes kann das Kabel wahlweise aussen oder innen im Mastrohr geführt werden.
- ★ Das sorgfältig konstruierte strahlende Breitbandelement ist zum Schutz vor allen Klimaeinflüssen in einem Schutzrohr aus Glasfaser eingekapselt.
- ★ Atmosphärische Entladungen werden sofort zur Masse geführt, da alle Metallteile DC-geerdet sind (die Antenne zeigt einen DC-Kurzschluss durch das Koaxialkabel).
- ★ Diese Antenne findet ihren Einsatz, wenn Zuverlässigkeit von äußerster Wichtigkeit ist. Eine lange Lebensdauer wurde der Entwicklung zugrunde gelegt - sie ist robust und widerstandsfähig.

SPEZIFIKATION:

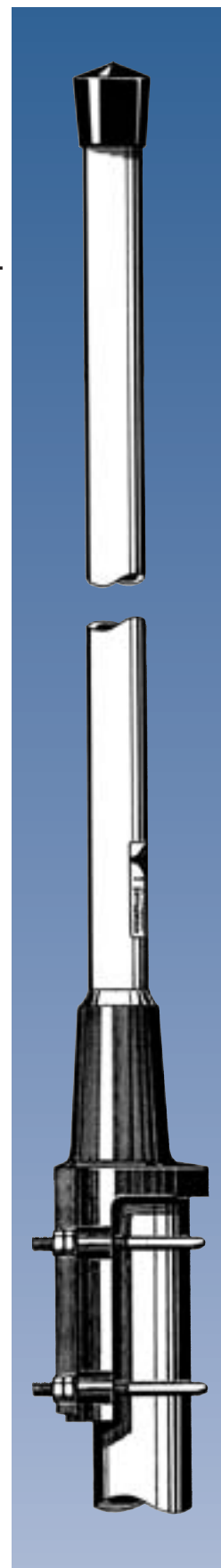
ELEKTRISCH	
MODELL	CXL 175-400C
ANTENNENTYP	Koaxialer Breitband-Dipol
FREQUENZ	Bereich: 175–400 MHz
IMPEDANZ	Nom. 50 Ω
STRAHLUNG	Omni-direktional
POLARISATION	Vertikal
GEWINN	2 dBi 0 dBd ± 3 dB
BANDBREITE	225 MHz
SWR	≤ 2.5, typ. ≤ 2.0
MAX. LEISTUNG	200 Watt
ANTISTATIK-SCHUTZ	Alle Metallteile sind DC-geerdet (Stecker zeigt eine DC-Kurzschluss)
MECHANISCH	
ANSCHLUSS	N-Buchse
WINDFLÄCHE	0.056 m ²
WINDLAST	71 N @ 160 km/h
FARBE	Marineweiß
MATERIAL	Radom: polyurethanbeschichtetes Glasfaser Montagebeschlag: Seewasserbeständiges Aluminium, epoxid-beschichtet
GESAMTLÄNGE	ca. 1.0 m
GEWICHT	ca. 3.0 kg
MONTAGE	An Masten mit 27-65 mm Durchmesser



UNIVERSAL-MONTAGEBESCHLAG:



- ① Mastrohr D_i, min. = 32 mm
Mastrohr D_a, max. = 65 mm
- ② Mastrohr D_a, max. = 42 mm
Mastrohr D_i, min. = 27 mm



PROCOM A/S behält sich das Recht vor, Änderungen ohne vorherige Ankündigung vorzunehmen.