

KOAXIALE ABSCHLUSS- WIDERSTÄNDE (I)

0-2 GHz



BESCHREIBUNG:

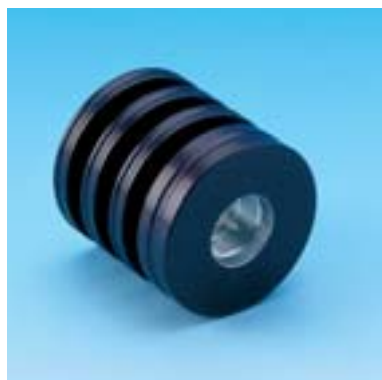
- ★ Diese Absorber-Modelle sind aufgrund ihres äußerst niedrigen SWR speziell für folgende Einsatzzwecke geeignet :
 - Hybrid-Senderkoppler.
 - Isolatoren.
 - Koaxiale Sendekabel.
 - Leistungsüberwachung (Messrichtkoppler).
 - Wattmeter.
 - Empfängerverteiler/Trennverstärker.
- ★ Die Oberfläche der Lastwiderstände ist schwarz anodisiert.



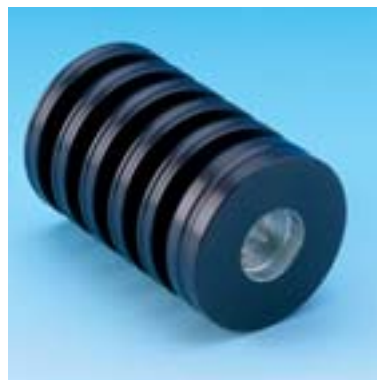
PRL 1W



PRL 3W



PRL 35W



PRL 60W

SPEZIFIKATION:

ELEKTRISCH				
MODELL	PRL 01W	PRL 3 W	PRL 35 W	PRL 60 W
FREQUENZBEREICH	0-1 GHz	0-1 (3) GHz	0-1 (2) GHz	0-1 (2) GHz
MAX. EINGANGS-LEISTUNG	1 W	3 W	15 W	30 W
MAX. EINGANGSLEISTUNG MIT ZUSÄTZL. KÜHLUNG	1 W	3 W	30 W	60W
IMPEDANZ	Nom. 50 Ω	Nom. 50 Ω	Nom. 50 Ω	Nom. 50 Ω
SWR	< 1.5	< 1.15 (≤ 1.5)	< 1.15 (≤ 1.5)	< 1.15 (≤ 1.5)
MECHANISCH				
TEMP. BEREICH	-30° C → +60° C	-30° C → +60° C	-30° C → +60° C	-30° C → +60° C
ANSCHLÜSSE	N-Stecker	N-Stecker	N-Stecker	N-Stecker
ABMESSUNGEN	ø21 x 24 mm	ø21.2 x 39.5 mm	ø40 x 40 mm	ø40 x 60 mm
GEWICHT	Ca. 25 g	Ca. 50 g	Ca. 105 g	Ca. 180 g