

Mobiler Tetra Funkkoffer - / container

Ausstattung des Funkkoffers

Die Ausschnitte und Größe des Koffers sind je nach Kundenwunsch variabel zu gestalten und können z.B. mit folgenden Teilen ausgestattet werden:

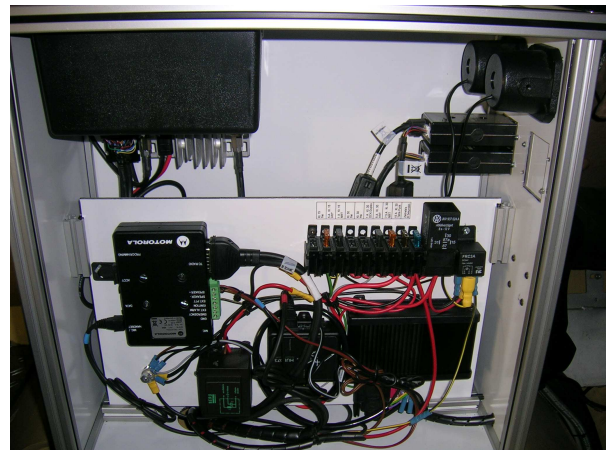
- 1-2 DIN-Schächten (für Kompaktgeräte)
- Aussparung für 2x2 BSI Kartenleser
- 2 Einbaulautsprecher
- 2 Handhörer
- 230 V Anschlusskabel
- 12 V Anschlusskabel
- Entstörfilter

Dieser Funkkoffer dient der Nachrüstung von Digitalfunkgeräten in Fahrzeugen die keinen weiteren Platz für die Digitale Technik haben und wurde für die Bundespolizei / Bereitschaftspolizeien der Länder entwickelt. Bei der Nachrüstlösung bleibt die vorhandene Funkausstattung nahezu vollständig erhalten und wird durch den Einbausatz für ein Fahrzeugfunkgerät (MRT) optimal über die Übergangsphase Analog- auf Digitalfunk ergänzt.



Der Koffer ist durch Industrie-Aluminium Profile variabel zu befestigen, z.B. zwischen Fahrer- und Beifahrersitz (siehe Foto). Durch die nur 3mm dicke Alu-Dibond Außenwand, ist der Koffer sehr leicht und gut zu verarbeiten. Alle Seitenwände lassen sich nach Demontage des Deckels nach oben herausziehen. Somit lassen sich die Komponenten im verbauten Zustand sehr einfach servitieren. Durch eine Kunststoffeinfassung der Seitenwände wird „klappern“ vermieden. Die Montageplatte im inneren kann frei

geplant und bestückt werden um nahezu jeder Anwendung gerecht zu werden.



Technische Daten

- Abmessungen: 47 x 21,5 x 49,5 cm(LxBxH)
- Gewicht: 2 kg (ohne Inhalt)
- Außenmaterial: 3mm Alu-Dibond



MOTOROLA
Authorized Communication
Solution Provider